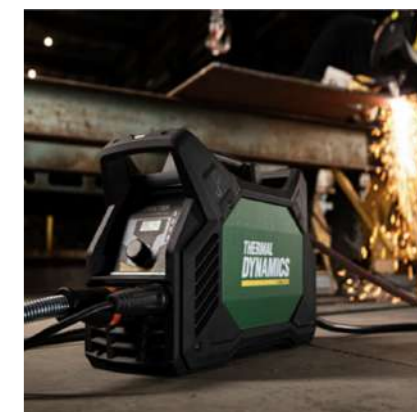




マグナ (MAGNA / 特殊補修用溶接棒)

マグナ (MAGNA / 特殊補修用溶接棒)

アークワン (ArcOne / 自動遮光面・ゴーグル)



エサブ社 (ESAB / 溶接全般)

CK社 (CK WORLDWIDE / TIG 溶接パーツ)

TDC (THERMAL DYNAMICS / プラズマ切断機)



M-pro (EXCEED / 自社溶接機)

エコウェルディング (ECO WELDING / 補修溶接ワイヤ)

シグウェルド (CIGWELD / 溶接全般)



輸入販売元

株式会社 エクシード

〒243-0303 神奈川県愛甲郡愛川町中津 3503-8

TEL: 046-281-5885 FAX: 046-281-5887

MAIL: exceed@exceeds.co.jp



※注意※

・正しく安全にお使い頂くため、ご使用前に必ず「取扱説明書」を良くお読み下さい。
・仕様は予告なく変更することがございます。予めご了承ください。



EXCEED OFFICIAL WEBSITE
<https://exceeds.co.jp>

<https://exceeds.co.jp>

補修用特殊溶接棒



MAGNA
総合カタログはこちらから



MAGNA303 GOLD AC/DC 全鋼鉄用 全ての鋼が割れずに溶接可能



マグナ 303GOLD は、推測補修作業を無くす、全ての鋼材に対して超高張力なノンクラック合金です。

- ・どんな異種合金鋼でさえも接合可能。
- ・ハードフェーシングの下使用、使い古した部品の修理用としてオールポジションで使用可能。
- ・特別なイオン化アーク転移で、特に小型の交流溶接機でも棒焼け、スパッタを大幅に低減。
- ・通常の溶接棒より 50% 強度がアップします。
- ・水平位置のスラグを自動的に剥離できる特別なフラックスがコーティング。
- ・油や水の上も確実な溶接が可能。
- ・棒を母材に接触させて使用でき、オールポジションでの溶接が可能。
- ・難しい鋼でも予熱の必要性が減少。



MAGNA777 AC/DC 全鉄鋼用 鋳物をクラック無しで溶接可能



マグナ 777 は、あらゆる種類の鋳鉄でも信頼性の高い溶接が可能。ユーザーは様々な溶接棒の在庫を縮小し、運転コストを削減する事ができます。

- ・接続金属移行前に自動的に表面の汚れを燃やすハイテックコントロールパルス作用。
- ・交流電流の負荷条件でも溶接棒の棒焼けを防ぐ。
- ・マルテンサイト形成を防止し機械加工性が改良。
- ・溶接部のブローホール、ピンホールを排除。
- ・オールポジションで溶接可能。
- ・ニッケルタイプ鋳物溶接棒の中で最も大きい伸びがあり、クラックを完全に防ぐ。
- ・油などで汚れた鋳物など今までスクラップにしていた物が使用できるようになる。

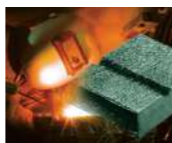


MAGNA100 AC/DC ガウジング / 切断面用 溶接機だけで全ての金属のガウジングが可能



マグナ 100 は、不要な金属の部分をエアーやガス無しで溶接機だけで、ガウジングと切断ができる溶接棒です。

- ・ステンレス、鋳鉄、砲金などガスで切れないものでもガウジングと切断が可能。
- ・グラインダーやサンダーが入らない箇所でも棒の入るスペースがあればガウジングと切断が可能。
- ・グラインダーやサンダーより早くガウジングと切断が可能。



MAGNA307 AC/DC 合金鋼用 初心者でもプロの様に溶接可能



マグナ 307 は、使いやすさを追求した品質設計で、低合金鋼の溶接及び補修作業に理想的。スパッタ無しで濡れた表面でさえも優れた溶接性を発揮します。

- ・従来品と比べて溶接スピードが最高 50% も早く、ビードが最高 80% 長く引けます。
- ・水、オイルなどが付着してる上を溶接してもピンホールやブローホールが無い。
- ・電流を上げて溶接しても棒焼けが無い。
- ・スラグが自動的に除去。
- ・厚物と薄物の溶接が可能。
- ・垂鉛引き鋼材の垂鉛を取らずに溶接可能。



全ステンレス鋼用アーク溶接棒 MAGNA393 AC/DC



マグナ 393 ほぼ全てのステンレスの補修に使用可能。飲食関係、化学工場などのステンレス補修用の在庫がマグナ 393 一種類で済みます。

ステンレス鋼用アーク溶接棒 MAGNA395 AC/DC



マグナ 395 9 種類のデュブレックス・ステンレスが溶接可能。腐食やクラックに強く、優れた溶接性を発揮します。

工具鋼及び金型鋼用アーク溶接棒 MAGNA480 AC/DC



マグナ 480 あらゆる工具鋼及び金型鋼がクラック無しで溶接可能。熱処理無しで超高硬度・高靱性溶接を実現します。

全アルミ用アーク溶接棒 MAGNA505 DC

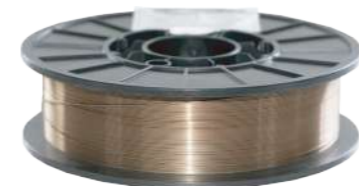


マグナ 505 使いやすさを追求した初めてのアルミニウム用アーク溶接棒。ほとんど予熱せずに使用可能で、母材よりも強力な溶接部を実現します。

溶接ワイヤー / 溶接用アクセサリ



ECO WELDING
総合カタログはこちらから



EC-YGW16

50kg 級軟鋼及び高張力鋼用溶接ワイヤー
AWS/ASME-SFA A5.18: ER-70S-3
混合ガス用ワイヤー 低合金鋼

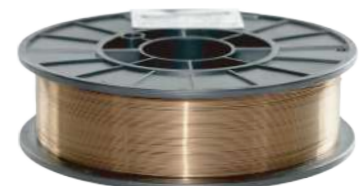
一般的な自動車板金で最も広範囲に使用される軟鋼系高張力ワイヤーで、流動性が良く延性に富んでいます。



EC-300

全鋼用及び超高張力鋼板対応型溶接ワイヤー
AWS/ASME-SFA A5.9 二位相系
超高張力鋼板対応ワイヤー 高合金鋼

添加元素の動きが組織変化を抑制するので、自動車ボディに使用されているほとんどの鉄鋼材料（炭素含有量 1% 以下のもの）が安全に溶接できます。



EC-110

80kg 級高張力鋼用溶接ワイヤー
AWS/ASME-SFA A5.28: ER-110S-G
超高張力鋼板対応ワイヤー 低合金鋼

スティール / 亜鉛引き鋼 / 炭素合金鋼 / T1 鋼などで出来た自動車等の高張力フレーム溶接に最適です。



EC-77

特殊シリコンブロンズ系溶接ワイヤー
AWS/ASME-SFA A5.7: ERCuSi 系
ブレージングワイヤー 青銅合金

特にボディーパネル等の継手接合に適し切削性や熱影響を抑え溶接ができます。



EC-55

特殊全アルミ合金用溶接ワイヤー
AWS/ASME-SFA A5.10: ER-4000 系
全アルミ合金用ワイヤー

ほとんど全てのアルミ合金に使用可能です。

自動車補修用溶接ワイヤー

車体の素材に合わせて適切な材料で溶接が行えるよう開発された溶接ワイヤー。現在市販のほとんどの半自動溶接機でご使用頂けます。



ウエルグローブ
WELGROVE

ウエルグローブ

非常に柔らかく、作業性が高い高品質な国産牛革の溶接グローブ。密着性のある牛皮革を裏使いすることにより、手と手袋の隙間が少なくなり、よりフィット感があります。



ウエルグローブ ハード
WELGROVE HARD

ウエルグローブハード

厚手の国産牛革製で高温下に最適な溶接グローブ。厚手綿インナーにより熱が伝わりにくく、牛革製で手に馴染みやすい、耐久性も抜群のハードワークグローブです。



スパクリーン
SPA CLEAN



エコウエルシート
ECO WEL SHEET

エコスポットシート
ECO SPOT SHEET

スパッター付着防止剤

多目的 / 万能 / 強カタイプ / 水溶性
ステンレス / 一般鋼材 / 高張力鋼 / ペアリング鋼 / 特殊鋼に最適。(アルミ以外の鋼材に使用可能)。

スパッターシート

スパッターやチリの飛散を防ぎ、ボディ / ガラス / 内装や、作業者の目や皮膚を守ります。JIS A1323 A 種 (溶接溶断火花保護シート) 合格品



フレキシブルトーチ

ヘッドが曲げられるフレキタイプのトーチ。
300 アンペアのフレキタイプは市場でも CK
WORLDWIDE のみ展開しております。



ヘッドが 360 度回転

スーパーフレックストーチ

360 度回転するトーチヘッドで、届きにくい箇
所にも溶接できるよう設計されています。手根
管症候群の予防にも役立ちます。



マイクロトーチ

精度が要求される狭い場所での作業など多用途
に対応します。
3 つのヘッドに交換可能。



スタンダード
コレット&
コレットボディ

ガスセーバー
コレット&
コレットボディ

タングステン
は電極径の最大9倍
まで突き出し可能
(一般的には3倍)



ノズル

バイレックスクリアノズルとアル
ミナズルが使用可能。差し込み
式で簡単に変更ができます。

スクリーン & コレットボディ

スクリーンによる清流効果で優れ
たガス供給を提供します。スク
リーンとコレットボディは分離し
ており、スクリーンのみ交換する
ことが可能です。

ウェッジコレット

従来のコレットに比べ、割りピン
が入っておらず、ねじれや変形、
詰まりを防ぎます。従来のコレッ
トの約 10 倍長持ちします。

ヒートシールド

ガスセーバーキット

溶接性の向上 / 消耗コストの減少 シールドガス使用量最大 40% 削減
お持ちのトーチにガスセーバーキットをお求め頂くことで使用できます。



大口径ガスセーバー

チタンのようなシールドガスを多く必要とする合金に最適。
大口径ながらバイレックスクリアノズルを使用することで
視認性が向上します。



スーパーフレックスケーブル

重くて硬いケーブルに変わる革新的な商品です。可動域を広げ、疲労を軽減し、
生産性を向上させます。軽量なシリコンラバーと耐久性の高いナイロン性オー
パーブレードで保護されています。厳しい気象条件下でも柔軟性を維持します。



ビジョン
VISION® 用ヘルメット



HDレンズの見え方



HDレンズではない場合の見え方

HD HD レンズテクノロジー

ArcOne 独自の HD レンズテクノロジーにより、一般
的なレンズに比べクリアな視界で作業することが出来ます。
溶接中や、溶接しない状態に見える可視光線の範囲を拡
大します。光の範囲を広げることで、より自然な色を見
ることができ、より鮮明で明確な作業視界を提供します。



ブラック
BLACK(SKU#0100)

カレラ
CARRERA® 用ヘルメット



カーボンファイバー
CARBON FIBER
(SKU#0110)

ブルードーム
BLUE DOOM
(SKU#0141)

トップガン
TOP GUN
(SKU#0166)

ファイティングタイガー
FIGHTING TIGER
(SKU#0171)



[BFFVX] VISION 用
IR 濃度 5-13
TIG 最低電流 5A



[IDF 81] VISION 用
IR 濃度 5-14
TIG 最低電流 5A



[X81VX] VISION 用
IR 濃度 5-14
TIG 最低電流 5A



[X54VI] VISION 用
IR 濃度 5-14
TIG 最低電流 5A



[X54V] VISION 用
IR 濃度 9-13
TIG 最低電流 5A



[1000F]
VISION / CARRERA 用
IR 濃度 9-13
TIG 最低電流 25A



[4500V]
VISION / CARRERA 用
IR 濃度 9-13
TIG 最低電流 25A

ヘルメット用自動遮光レンズ

ヘルメットのレンズは幅広い種類のグレードからお選びいただけます。



付け替え自動遮光レンズ

シングルス 240
Singles® 240

SINGLES® は現在お使いの溶接面を「自動遮光レンズ」にアップグレードする
ことが出来ます。ほとんどの一般的な溶接面に使用可能です。
IR 濃度を下記からお選び頂けます。
IR 8 / 9 / 10 / 11 / 12 / 10-11 / 11-12



自動遮光ゴーグル

フリップフロント
FLIP-FRONT

ヘルメットや、手持ち面で溶接がしにくい場合に
最適な自動遮光レンズ搭載のゴーグル。

TIG 溶接機



TIG 溶接機
総合カタログはこちらから



MT200-AC/DC

MT200-AC/DC は、創造性と生産効率を追求する TIG 溶接に最適な解決策です。この画期的な TIG 溶接機は、CK WORLDWIDE に期待される品質保ちながら、あらゆる溶接状況に素早く効率的に対応します。コンパクトなポータブルデザインは、製造業や教育から航空宇宙や原子力産業まで、どんなプロジェクトでも手軽に対応することができます。趣味で TIG 溶接をする人も、仕事として TIG 溶接をする人も、最も難易度の高い溶接の課題でも MT200 があなたの強力なパートナーとなります。生産現場の溶接工や業界トップの TIG 溶接専門家による徹底したテストを経て、MT200 は精密な溶接を可能にする、最適な溶接機としてご提供します。



ET186 AC/DC

ET 186i AC/DC は、完全なマルチプロセスの TIG および手溶接システムです。軽量でコンパクトな設計であり、多目的性と携帯性を備えています。プロフェッショナルなパフォーマンス機能が搭載され、さまざまな用途で使用しやすくなっています。HF アークスタート機能により、タングステンまたは材料汚染を除去する非接触のアーク開始が可能です。

- ・アルミニウムおよび非鉄合金、ステンレス、軟鋼、およびクロムモリブデン鋼向けの AC および DC 出力
- ・AC 周波数：アルミニウム溶接時の AC 方形波の調整可能な周波数で、最適化されたセットアップ (15 Hz - 150 Hz) を実現
- ・ウェーブバランス：アルミニウム溶接時に浸透またはクリーニングの操作を最適化するために調整可能
- ・HF アーク開始：タングステンまたは材料汚染を除去するための非接触アーク開始を提供
- ・パルス：指定した周波数で溶接電流を高から低に変化させ、薄い材料 (0.5 Hz - 200 Hz) の熱入力を低減



ET301i AC/DC

ET 301i AC/DC は、2000Hz の超高速パルス制御機能搭載、高出力、フルデジタル制御、AC/DC、手溶接 / リフト TIG/HF TIG のインバータ電源で、入力電圧の範囲が広いため、最大限の柔軟性を実現します。このユニットは、すべての溶接可能な材料の精密 TIG 溶接と手溶接に特別に設計されています。優れた真の AC 正方波出力がバランスとクリーニング機能と組み合わせられ、アルミニウムとマグネシウム合金の溶接時のタングステン寿命を延ばすための絶えず高周波を必要とせずに、比類ない溶接性能を提供します。



Warrior™ 300i DC マルチウェルダータイプ

先進の MiCOR インバータ技術により、長い主電源ケーブルの使用が可能となり、最大 25% の消費電力削減、軽量化とサイズの縮小が実現され、あらゆる溶接プロセスで優れた溶接性能を提供します。この軽量で非常に携帯性の高い電源は、追加のパワーを提供します。

- ・可変インダクタンス制御によるアークの安定性とスパッタ制御、MIG 溶接用 CO² および混合ガスの最適な選択モード
- ・可変ホットスタート制御、可変アーク力制御、および高セルロース系垂直上向き、垂直下向きおよび鉄粉低水素系のための最適な選択モードによる手溶接
- ・リフト TIG スタートは高周波を使用せずに TIG アークの始動を可能にします
- ・最適なエアカーボンアークガウジングのための特別なアークガウジングモード
- ・重量は 24.5kg 未満で、現場およびポータブル溶接に最適です。

半自動溶接機



半自動溶接機
総合カタログはこちらから



EXCEED M-PRO

M-Pro は薄板から厚板に至るまでの真のオールラウンダー (MAG/MIG) 溶接機です。その高品質システムは素晴らしい溶接特性、最適な人間工学 (溶接 3 ステップ) をコンセプトに掲げます。3 ステップで完璧な溶接を実現します。

1. 溶接プログラムをセット (使用前に溶接ワイヤーを選択)
2. 電圧レベルを調整
3. ワイヤー速度を調整

自動設定コントロール操作は非常に簡単です。材質 / ワイヤー / ガスのプログラム調節もシンプルで簡単に調節できます。そのほか材料の厚みに合わせて簡単に溶接したい材料板厚に調整できます。



Weldskill 185 マルチウェルダータイプ

このウエルドスキル 185 はコンパクトで使いやすいプロフェッショナル向けの送給装置一体型溶接機です。の高品質で手頃な価格の製品で、DIY から専門の製造・修理まで幅広く対応可能です。MAG/MIG (FCAW/GMAW)、手溶接、リフト TIG (GTAW) 溶接が可能なマルチプロセス DC インバータ型で、単相 200V15A プラグを差し込むだけで使用できます。デジタル電圧・アンペアメーター付きで精密操作が可能。電撃防止装置 (VRD) 機能は手溶接モードにのみ作動) で安全に、またクイックコネクター式のガスホースで便利に使えます。



TRANSMIG 220i マルチウェルダータイプ

CIGWELD トランスミグ 220i は一体型単相マルチプロセス溶接 GMAW / FCAW (MIG)、MMAW (スティック) および GTAW (リフト TIG) 溶接プロセスを実行できるインバータ溶接機です。最新の溶接プロフェッショナルの幅広い操作ニーズを完全に満たすために、一体型ワイヤフィードユニット、電撃防止装置 (スティックモードのみに VRD を適用)、デジタル電圧電流メーター、その他多数の機能が装備されています。



Picomig 180 puls

オートコントロールで溶接がしやすい設計。パルス制御がハイテン、アルミ、ブレイジング溶接を完璧にします。洗練された操作性を備えたパネル。一元コントロールで操作し、簡便な板厚制御方式。パルス溶接プログラム、スマート溶接プログラムで美しい溶接が可能です。2T (ON/OFF) / 4T 連続切り替えとスポットタイマー、インターバル機能が搭載。MIG/MAG と DCTIG、MMA 手溶接が可能です。



TRANSMIG 175i+ マルチウェルダータイプ

トランスミグ 175i は、マルチプロセスインバータ電源です。単相 200V で使用でき、半自動、GMAW/FCAW (Mig)、手溶接、MMAW (Stick) そして GTAW (Lift Tig) の溶接が行えます。手溶接では、電撃防止装置内蔵であらゆる場所で使用できます。さらに、最新のデジタル制御により電圧電流のきめ細やかな調整が可能です。



TRANSMIG 255i マルチウェルダータイプ

CIGWELD トランスミグ 255i は、単相 200V で使用が出来ます。マルチプロセスインバータ電源です。半自動 GMAW / FCAW (MIG)、MMAW (手溶接) とアルゴン溶接 GTAW (リフト TIG) 溶接が行えます。ユニットは、統合されたワイヤ送給装置を備えています。電撃防止装置内蔵であらゆる場所で使用できます。(VRD 機能は手溶接モードのみ作動)、そして PFC (力率補正)、デジタル制御により電圧電流のきめ細やかな調整が可能です。スポット、スティッチ、ホールド機能搭載で現代のプロフェッショナル溶接のニーズに広範囲にお応えします。